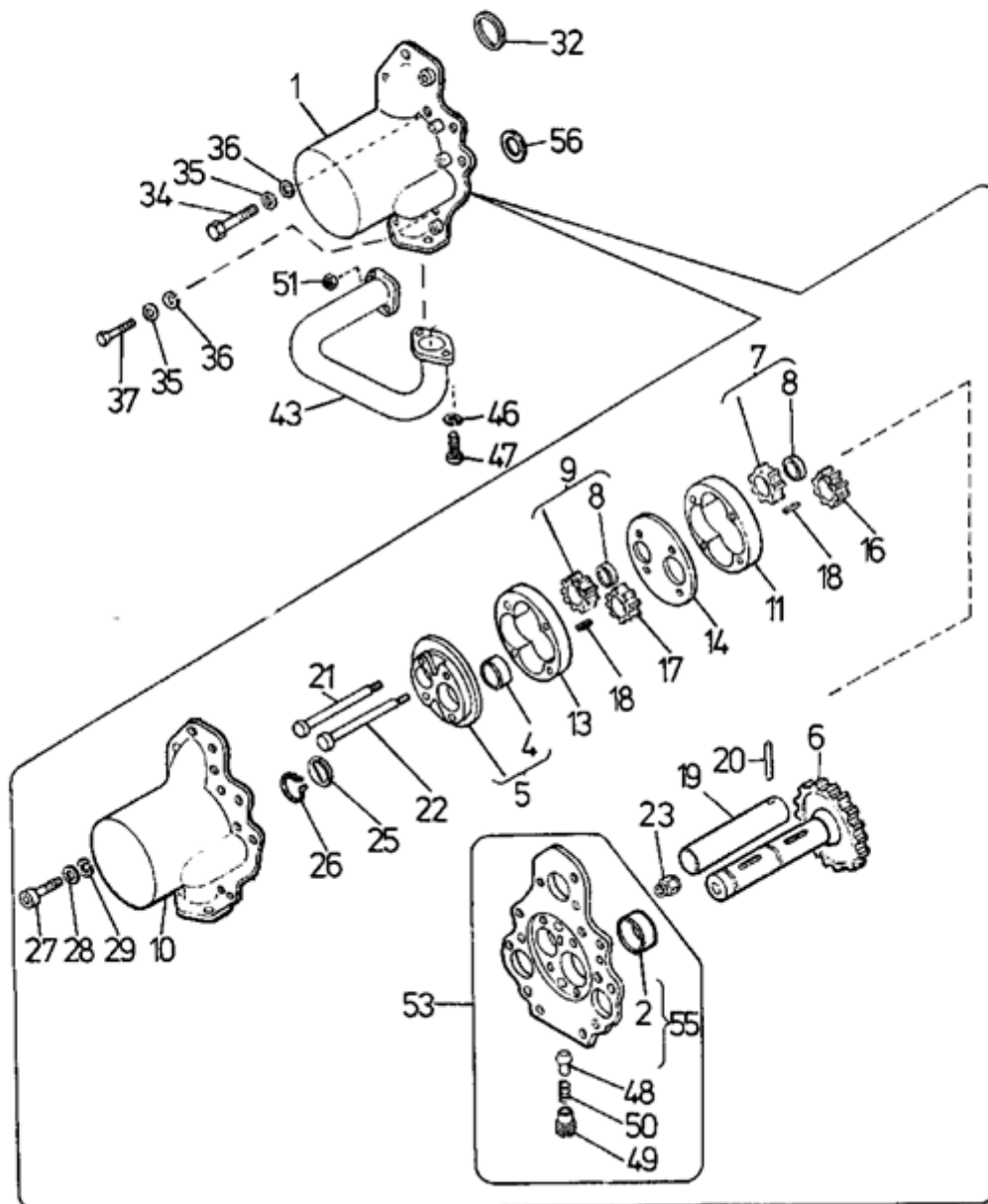


01.06 Масляный насос

1.06



№ в рисунке	№ по каталогу	Наименование	Примечание
001	2070200204	Масляный насос	
002	2050312274	Втулка	
004	2050311914	Втулка крышки	
005	2070480234	Крышка	
006	2070170284	Шестерня ведущая	
007	2070170264	Колесо насоса	
008	2050312024	Втулка	
009	2070170244	Колесо насоса	
010	2010620524	Картер насоса	
011	2010660094	Корпус насоса	
013	2010660114	Корпус насоса	
014	2012820124	Перегородка	
016	2012270484	Шестерня насоса ведущая	
017	2012270494	Шестерня насоса ведущая	
018	2051730314	Шпонка	
019	2012520254	Вал насоса	
020	3111116600	Палец	6 x 35 A ISO 2340 - St
021	2052270264	Болт центровочный	
022	2052270244	Болт	
023	2052780174	Гайка	
025	2050940424	Накладка осевая	
026	3111730270	Кольцо стопорное	22 CSN 02 2930
027	3091150450	Болт	M8 x 30 ISO 4762 - 8.8 MKS 720
028	3111105360	Шайба	8,4 CSN 02 1702.1 MKS 720
029	3111108840	Шайба пружинная	8 CSN 02 1741.05 MKS 720
032	2054170714	Кольцо уплотнительное	
034	3091144750	Болт	M8 x 55 ISO 4014 - 8.8 MKS 720
035	3111105360	Шайба	8,4 CSN 02 1702.1 MKS 720
036	3111108840	Шайба пружинная	8 CSN 02 1741.05 MKS 720
037	3091144720	Болт	M8 x 40 ISO 4014 - 8.8 MKS 720
043	2070211194	Трубка насоса	
046	3111108840	Шайба пружинная	8 CSN 02 1741.05 MKS 720
047	3091147190	Болт	M8 x 28 ISO 4017 - 8.8 MKS 720
048	2053460184	Плунжер клапана	
049	2051361374	Пробка	
050	2050512404	Пружина	
051	3111101130	Гайка	M8 ISO 4032 - 8 MKS 720
053	2070480284	Крышка насоса	
055	2070480324	Крышка насоса	
056	2731101040	Кольцо	32 x 3 SI DIN 3771