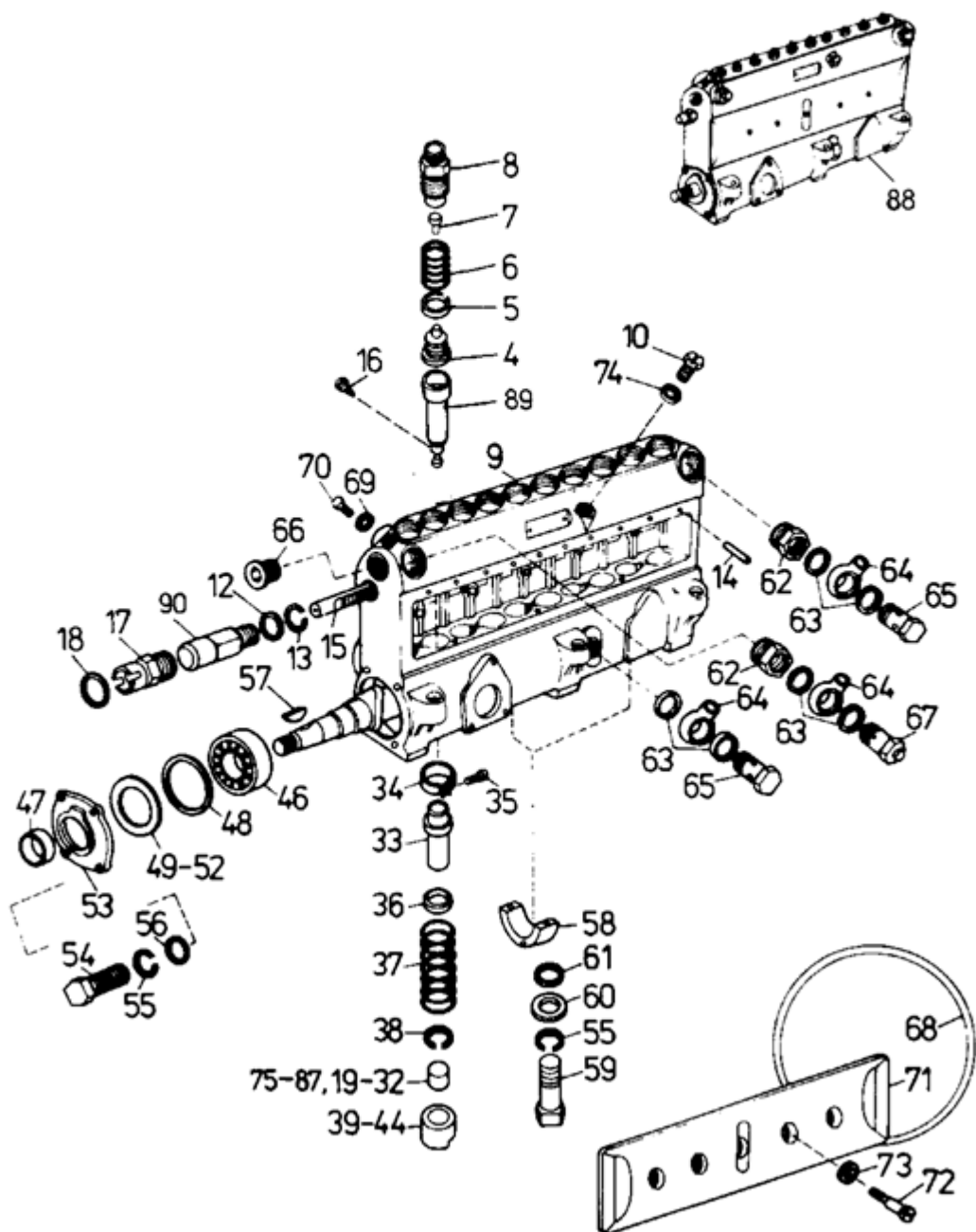


01.18 Топливный насос высокого давления (детали)

1.18



№ в рисунке	№ по каталогу	Наименование	Примечание
004	4439700600	Клапан нагнетательный	
005	4439700280	Прокладка	
006	9901000460	Пружина	08004-07 32090136
007	9901001470	Регулировочная прокладка	S=0,4 00400
008	4439700180	Паррубок	
010	9901000850	Пробка	02402-12
012	4439700240	Шайба	
013	9901000140	Шайба пружинная	6 CSN 02 1740.0
014	4439700050	Палец	
015	9901001080	Рейка регулировочная	046680-20
016	4439700020	Болт	
017	4439700330	Втулка регулирующей рейки	
018	2731125760	Кольцо уплотнительное	16 x 2 CSN 02 9281.2
019	4439700120	Регулировочная прокладка	S=6,20 04402-92
020	9901000650	Регулировочная прокладка	S=6,10 04402-91
021	9901000640	Регулировочная прокладка	S=6,00 04402-90
022	9901000630	Регулировочная прокладка	S=5,90 04402-89
023	9901000620	Регулировочная прокладка	S=5,80 04402-88
024	9901000610	Регулировочная прокладка	S=5,70 04402-87
025	9901000600	Регулировочная прокладка	S=5,60 04402-86
026	9901000590	Регулировочная прокладка	S=5,50 04402-85
027	9901000580	Регулировочная прокладка	S=5,40 04402-84
028	9901000570	Регулировочная прокладка	S=5,30 04402-83
029	9901000560	Регулировочная прокладка	S=5,20 04402-82
030	9901000550	Регулировочная прокладка	S=5,10 04402-81
031	9901001090	Регулировочная прокладка	S=5,00 04402-80
032	9901000530	Регулировочная прокладка	S=4,90 04402-79
033	4439700250	Втулка регулировочная	
034	4439700140	Хомут	
035	4439700010	Болт	
036	4439700130	Чашка верхняя	
037	3151200020	Пружина	08005-82
038	4439700030	Чашка нижняя	
039	4439700550	Толкатель	
040	9901000710	Корпус толкателя	20022-69
041	9901000700	Ролик	04350.52
042	9901001100	Втулка	04201-52
043	9901000680	Палец блока	00700-53
044	9901000670	Регулировочная прокладка	S=0,3
046	9901005310	Шарикоподшипник	7204
047	2735221010	Кольцо	17 x 28 x 7
048	9901000730	Прокладка	06806
049	9901000770	Регулировочная прокладка	S=0,3 00405
050	9901000760	Регулировочная прокладка	S=0,2
051	9901000750	Регулировочная прокладка	S=0,1 00405
052	9901000740	Регулировочная прокладка	S=0,500405
053	9901000780	Крышка картера передняя	20006
054	9901000790	Болт	M6 x 18 33090 02 1103.54
055	3111108830	Шайба пружинная	6 CSN 02 1741.05 MKS 720

№ в рисунке	№ по каталогу	Наименование	Примечание
056	9901000800	Шайба	S=0,5 00405
057	9901000810	Шпонка	3 x 6,5 160-2
058	9901005320	Подшипник упорный	04161
059	3091149340	Винт	M6 x 35 - 8,8 MKS 720
060	9901000840	Шайба	S=1,5 00402
061	9901000930	Кольцо	9 x 5 31090
062	9901000860	Горловина	06301-33
063	3119013090	Кольцо уплотнительное	14 x 20 CSN 02 9310.2
064	9901000870	Угольник поворотный	06340-26
065	4439700310	Зажим	8 160.2
066	9901000880	Болт запорный	02414
067	4439700520	Клапан защитный	69041-17
068	2731102870	Кольцо уплотнительное	240 x 3
069	3119012950	Кольцо уплотнительное	6 x 10 CSN 02 9310.2
070	4439700080	Болт обезвоздушивания	02402
071	9901001120	Крышка передняя	02925-18
072	9901000910	Болт	00044
073	9901000920	Прокладка	31093
074	3119013020	Кольцо уплотнительное	10 x 14 CSN 02 9310.2
075	9901000940	Регулировочная прокладка	S=4,95 00431-79
076	9901000950	Регулировочная прокладка	S=5,05 00431-80
077	9901000960	Регулировочная прокладка	S=5,15 00431-81
078	9901000970	Регулировочная прокладка	S=5,25 00431-82
079	9901000980	Регулировочная прокладка	S=5,35 00431-83
080	9901000990	Регулировочная прокладка	S=5,45 00431-84
081	9901001000	Регулировочная прокладка	S=5,55 00431-85
082	9901001010	Регулировочная прокладка	S=5,65 00431-86
083	9901001020	Регулировочная прокладка	S=5,75 00431-87
084	9901001030	Регулировочная прокладка	S=5,85 00431-88
085	9901001040	Регулировочная прокладка	S=5,95 00431-89
086	9901001050	Регулировочная прокладка	S=6,05 00431-90
087	9901001060	Регулировочная прокладка	S=6,15 00431-91
088	4437112200	Насос топливный	PV 10A 9S 917 I 1494
089	9901000440	Поршень и цилиндр	EA 9S
090	9901000500	Упор	54207